

Etaleren/Presenteren

Compositie regels:

1. Kies artikelen uit die goed bij elkaar passen wat betreft grondstof, model, kleur en gebruik.
2. Beperk het aantal meetkundige vormen tot één of twee per etalage.
3. Beperk het aantal kleuren tot één of twee per etalage
4. Gebruik per etalage één soort basisdecoratie- materiaal.
5. Gebruik per etalage één soort opbouw materiaal.

6. Breng compositielijnen aan

7. Breng verschillen in hoogte en diepte aan. Plaats producten eventueel in groepen door ze voor en achter elkaar te plaatsen.

8. Etaleer in groepen met voldoende tussenruimte.

9. Etaleer los van achtergrond en zijwanden.

10. Verhoog de sfeer en ruimtelijke werking met spots.

Beeldassen:
Horizontaal: $2/3-1/3$;midden; $1/3-2/3$



Verticaal: midden;2/3-1/3



Diagonaal: links onder, rechts boven; l.b-r.o



Symmetrische compositie



Globaal symmetrische compositie





A-symmetrische compositie





Diagonale compositie





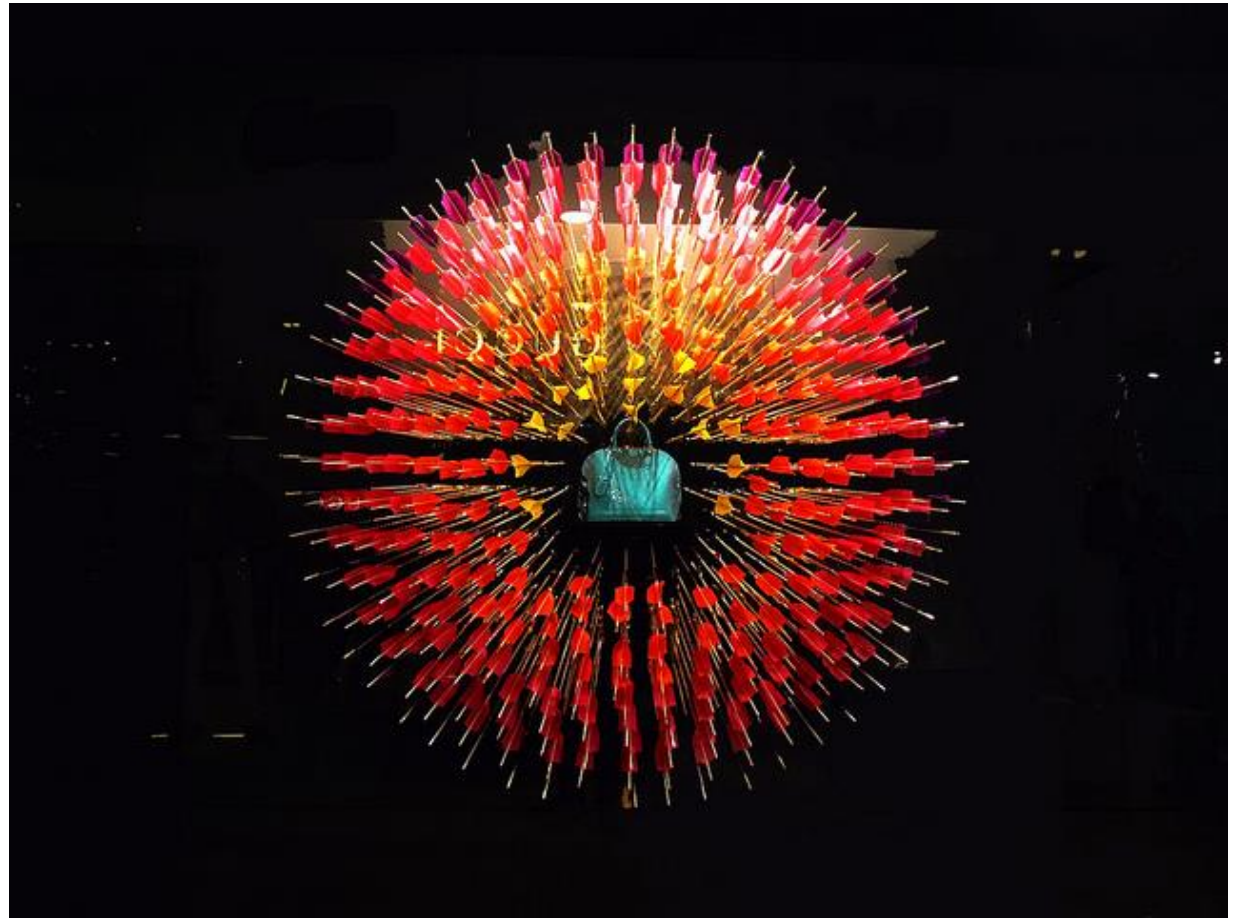
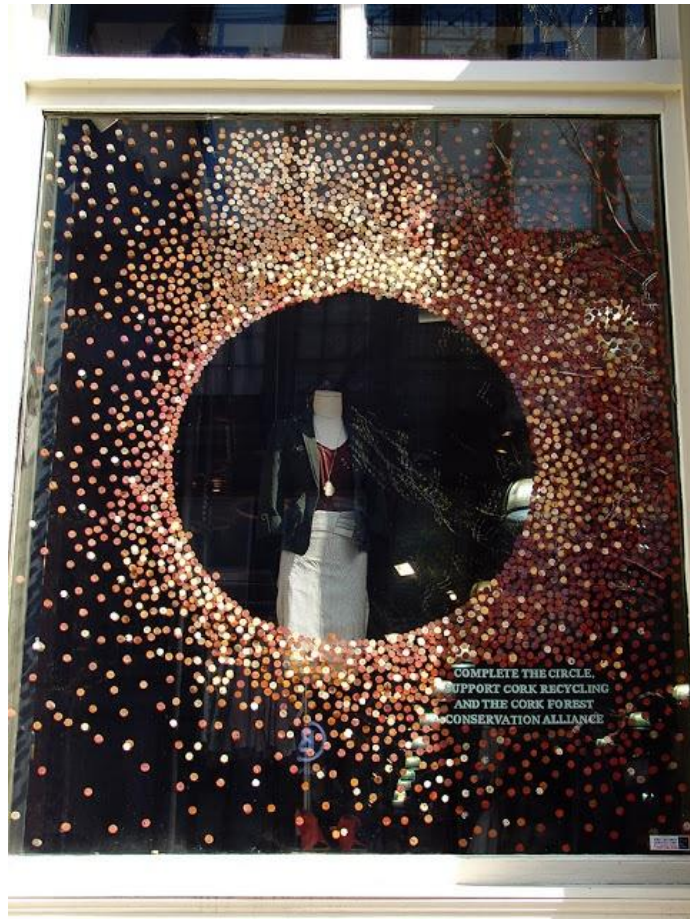
Driehoek of piramidale compositie



Dynamische of golvende compositie



Centrale compositie



Cirkelvormige compositie

